



+ Année 2009_10

AVANCER

BERNOM
BORDEAUX

EPSECO
BERGERAC

EPSECO
BAYONNE

IFPC
BAYONNE

CITEA
PÉRIGUEUX

LE RÉSEAU TALIS FORMATION
VOUS **ORIENTE** ET VOUS **ACCOMPAGNE**
DANS LA RECHERCHE D'UNE **FORMATION UTILE**.
SUR LE TERRITOIRE AQUITAIN,
AUJOURD'HUI, ET POUR DURER.

Orientation
Conseil
Formation

LE RÉSEAU
TALIS
FORMATION

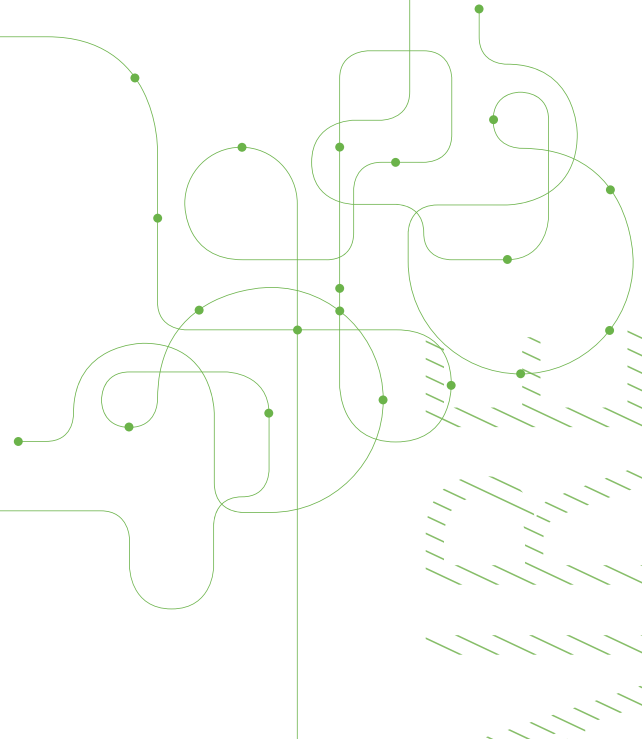




FOCUS //

C'EST À BERGERAC QUE SE CONSTRUIT LE FUTUR PÔLE D'ENSEIGNEMENT SUPÉRIEUR ET DE FORMATION PROFESSIONNELLE

Un espace innovant consacré au développement des compétences et aux formes nouvelles de l'apprentissage. C'est par une volonté commune de plusieurs établissements aquitains et bergeracois (ARIA AQUITAINE - EPSECO - 3IE - APEF) et du Conseil Régional d'Aquitaine qu'est né ce futur centre de formation. Ce lieu permettra à un large public de choisir des voies de formations professionnelles de BAC à BAC+5 aussi variées que l'apprentissage, l'alternance dans le cadre d'un contrat de professionnalisation, la formation continue, avec la même démarche innovante : celle d'offrir aux apprentis, étudiants et stagiaires l'accès aux moyens numériques les plus modernes. Sera aussi présente l'Université de Bordeaux IV avec la licence professionnelle Management des PME-PMI (parcours Adjoint de direction). Ce pôle prendra naissance sur un espace de plus de 5000 m² dont près de 1500 m² composés d'un ancien bâtiment rénové, propriété du Conseil Régional, et d'un nouveau bâtiment conçu par l'agence Cauty & Laparra, obéissant à la démarche et aux normes HQE (Haute Qualité Environnementale).



PRÉSENTATION DU RÉSEAU TALIS FORMATION

- 02_ // Focus
- 03_ // Constat et engagement du réseau
- 04_ // Missions et caractères forts
- 05_ // Historique
- 06_ // Domaines et focus
- 07_ // Le réseau aquitain

LES FORMATIONS EN AQUITAINE

08/09_ // Formations et ingénierie de formation

- 10_ // Publics
- 11_ // Compétences
- 12_ // Talis et les programmes européens
- 13_ // Réseau et contacts

14_ // Contacts

LES ÉTABLISSEMENTS DE FORMATION SONT CONFRONTÉS À DEUX DÉFIS MAJEURS :

- + Accompagner les évolutions socio-économiques liées aux changements structurels,
- + Dynamiser et rendre plus efficace leur offre de formation.

Pour répondre à ce double défi, des centres de formation et des écoles d'Aquitaine se sont regroupés en réseau : le réseau TALIS Formation

CONSTAT + ENGAGEMENT DU RÉSEAU

L' ENGAGEMENT DU RÉSEAU TALIS FORMATION FORMALISÉ PAR UNE CHARTE COMMUNE REPOSE SUR TROIS THÈMES PRINCIPAUX :

- >>>> **Établissements de formation/entreprises** | 01
Être à l'écoute des besoins des entreprises et garantir un accompagnement personnalisé et individualisé.
- >>>> **Établissements de formation/apprenants** | 02
Considérer chaque apprenant comme un être unique, l'aider à faire fructifier ses talents, à identifier ses projets personnels et à l'accompagner dans leur mise en oeuvre.
- >>>> **Réponse au marché de l'emploi** | 03
Mettre au service des entreprises et des apprenants toutes les compétences et l'expérience des établissements partenaires.

MISSION >

LE RÉSEAU TALIS FORMATION A POUR VOCATION D'OUVRIER TOUTES LES VOIES DE LA FORMATION PROFESSIONNELLE ET DE DONNER AUX ACTEURS UNE EFFICACITÉ PROPRE À RELEVER LES DÉFIS DE NOTRE ÉPOQUE.

Une mise en commun des potentiels de chaque établissement permet d'apporter des réponses à la demande sociale, en offrant aux entreprises des collaborateurs opérationnels.

Le réseau TALIS Formation, c'est d'abord et avant tout une réunion de partenaires, qui veulent travailler ensemble et qu'une vision commune de leur rôle réunit pour contribuer à la réussite professionnelle, avec un vecteur commun d'échanges : la certitude des valeurs partagées.

Le réseau TALIS Formation, c'est le regroupement de cinq établissements de formation aquitains historiquement ancrés sur leur territoire pour :

- > développer la dimension régionale,
- > augmenter l'efficacité des formations,
- > mutualiser les savoir-faire,
- > optimiser les moyens et les compétences,
- > renforcer les relations avec les entreprises.

CARACTÈRES FORTS + ++

Un accès à la formation ouvert à un large public (formation diplômante - formation qualifiante - formation professionnelle continue...) qui permet l'enrichissement intellectuel et humain des futurs collaborateurs, des formations couvrant de larges champs professionnels, des méthodes pédagogiques propres à favoriser la prise d'autonomie.

Une recherche constante de synergie et de partenariat avec les entreprises.

HISTORIQUEMENT IMPLANTÉ AU COEUR DU BERGERACOIS, EPSECO S'INSCRIT DEPUIS PLUS DE TRENTE ANS DANS UNE TRADITION DE MOUVEMENT. CELA SE TRADUIT PAR DES RÉPONSES CONCRÈTES AUX EXIGENCES DES ENTREPRISES LOCALES, PARFOIS NATIONALES ET PAR LA FORMATION DE PROFESSIONNELS COMPÉTENTS.

Alain Brettes et **Serge Marcillaud** décident il y a cinq ans de regrouper plusieurs établissements d'enseignement et de formation en alternance sur cinq villes d'Aquitaine :

>> soit sous forme de filiales

>> soit sous forme de conventions de gestion (Aria Aquitaine)

>> soit sous forme de partenariats (Fédération Régionale de l'Aquitaine des Maisons Familiales et Rurales, CCI de la Dordogne, etc.)

>> et avec des partenaires privilégiés : les syndicats patronaux interprofessionnels et les branches professionnelles

HISTORIQUE // // // +



LE RÉSEAU
TALIS
FORMATION

LE RÉSEAU TALIS FORMATION RÉUNIT AUJOURD'HUI :

EPSECO BAYONNE
EPSECO BERGERAC
BERNOM BORDEAUX
CITEA PÉRIGUEUX
IFPC BAYONNE

| 05

Avec environ **14** millions d'euros de CA et **400** salariés (200 salariés ETP - équivalents temps plein), le réseau Talis Formation se positionne comme l'un des leaders de la formation en Aquitaine.

DOMAINES “ >

LE DOMAINE D'ACTIVITÉ DE L'ENSEMBLE DES ÉTABLISSEMENTS DU RÉSEAU TALIS FORMATION EST DOMINÉ PAR LA FORMATION DANS LES MÉTIERS DU SECTEUR TERTIAIRE (VENTE, COMMERCE, ADMINISTRATIF, GESTION ET FINANCE) À L'EXCEPTION DE IFPC QUI INTERVIENT SUR LES MÉTIERS DE L'HYGIÈNE, LA PROPRETÉ ET LA RESTAURATION.

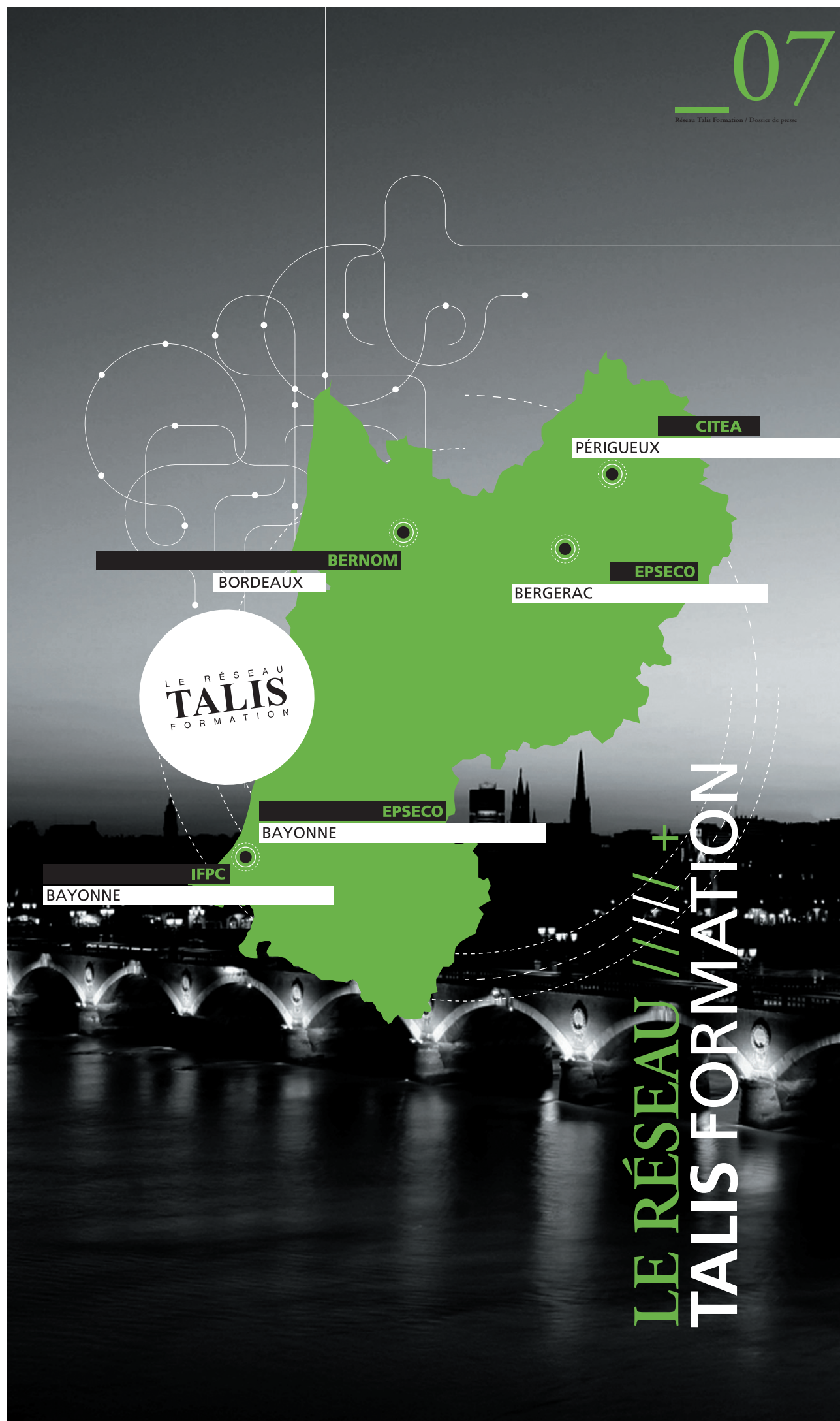
Les diplômes préparés vont du BAC à la licence professionnelle, jusqu'au Master (en partenariat avec des Universités aquitaines).

FOCUS ○ **

À Bordeaux, **BERNOM** est le centre de formation, avec une section sport / études, du **club de football des Girondins de Bordeaux**, du MHB - le club féminin Mérignac Hand Ball et plus loin, du club **LOSC Football à Lille**.

L'enseigne **Carrefour** choisit **EPSECO BERGERAC** pour former tous les salariés de la nouvelle grande surface qui ouvrira en juin à Creysse, dans la région de Bergerac. Grâce à un partenariat avec le pôle emploi et un travail de concertation avec le groupe **ALTIS** (propriétaire de la marque), plus d'une centaine de personnes, essentiellement des demandeurs d'emploi, suivent aujourd'hui une formation, pour travailler comme hôtesse de caisses, employés commerciaux, vendeurs en produits frais et vendeurs techniques.

C'est à **EPSECO Bayonne** qu'il sera désormais possible de préparer le **Master Direction Administrative et Financière (DAF)**, en partenariat avec l'IAE des Pays de l'Adour - Université de Pau et des Pays de l'Adour. Cette spécialité nouvelle naît du besoin de dissociation de la formation à l'expertise comptable de celle de métiers d'entreprise plus globaux dans les connaissances et les attitudes managériales. Une formation ayant pour but de former de futurs DAF qui regroupe l'ensemble des champs disciplinaires de la gestion, complétés de divers volets juridiques, fiscaux, sociaux, contrats...



FORMATIONS “

TOUTES LES FORMATIONS DES ÉTABLISSEMENTS DU RÉSEAU TALIS FORMATION ONT ÉTÉ CONÇUES SELON LES PRINCIPES D'UNE PÉDAGOGIE ADAPTÉE AU RYTHME DE L'ENTREPRISE. LES CENTRES DISPENSENT NOTAMMENT LES FORMATIONS SUIVANTES :

A //// FORMATIONS AUX MÉTIERS DE L'ADMINISTRATIF, DU COMMERCIAL, DE LA GESTION ET DE L'INFORMATIQUE :

- * Management et gestion d'entreprise
- * Assistant(e) Commercial(e)
- * Assistant(e) Polyvalent(e) de PME-PMI
- * Manager de rayon
- * Vendeur Conseil
- * etc.

B //// FORMATION AUX MÉTIERS DE L'HÔTELLERIE

- * Assistant d'exploitation
- * Réceptionniste
- * Gouvernante
- * Employé polyvalent hôtellerie restauration

C //// FORMATIONS DIPLÔMANTES

- * DEES _ option marketing
- * DEES _ option marketing international
- * DEES _ option communication
- * DEES _ assistant de gestion ressources humaines
- * DCG Diplôme de Comptabilité et de Gestion
- * BTS Management des Unités Commerciales
- * BTS Négociation et Relation Client
- * BTS Assistant de Gestion de PME-PMI, BTS Tourisme
- * BTS Commerce International
- * BTS Comptabilité et Gestion des organisations
- * BAC Professionnel secrétariat
- * BAC Professionnel comptabilité
- * BAC Professionnel commerce
- * BAC Professionnel service

D /// LICENCE

- * Licence Professionnelle Adjoint de Direction PME-PMI, en partenariat avec l'Université de Pau et des Pays de l'Adour
- * Licence Professionnelle Sciences et Techniques de la Gestion Salariale en partenariat avec l'IAE des Pays de l'Adour / Université de Pau et des Pays de l'Adour
- * Licence professionnelle Management des PME-PMI Adjoint de direction, en partenariat avec l'Université Montesquieu, Bordeaux IV
- * Licence professionnelle Management des PME-PMI Responsable import - export, en partenariat avec l'Université Montesquieu, Bordeaux IV

E /// MASTER

- * Master Directeur Administratif et Financier, en partenariat avec l'Université de Pau et du Pays de l'Adour

F /// COMPÉTENCES

- * Centre agréé par EURO APTITUDES à délivrer le Passeport de Compétences Informatiques Européen (P.C.I.E.)
- * Centre d'examen agréé pour le TOEIC (Test Of English for International Communication)
- * Centre d'examen agréé par l'Institut Cervantes pour le D.E.L.E (Diplôme d'Espagnol comme Langue étrangère), validation en cours

G /// TALIS FORMATION ET L'INGÉNIERIE DE FORMATION

- * Etude sur les nouvelles formes de travail : le temps partagé, les groupements d'employeurs, etc.
- * Mise en place de Certificats de Qualification Professionnelle, élaboration de référentiels métiers, référentiels compétences, référentiels de formation, selon l'approche par compétences
- * Participation à des programmes européens INTEREG, LEONARDO, DG23, Article 6 du FSE, MEDA (Détail p.12)

PUBLICS ++**LES PUBLICS ACCUEILLIS SONT :**

- * des étudiants et des apprentis,
- * des salariés au titre de la professionnalisation,
- * des salariés d'entreprise au titre de plans de formation, de l'alternance, du Congé Individuel de Formation
- * des demandeurs d'emploi pour le compte de l'État (ANPE, DDTEFP, ASSEDIC, etc.) du Conseil Régional d'Aquitaine avec co-financement FSE,
- * des particuliers.

AU TOTAL, CE SONT :

- * plus de 1200 jeunes en contrat de professionnalisation
- * plus de 300 apprentis
- * plus de 400 étudiants
- * plus de 3500 stagiaires

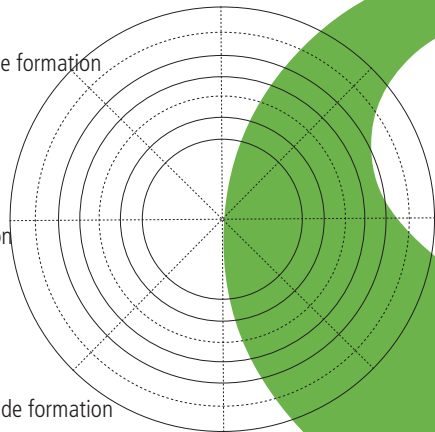
qui fréquentent annuellement nos centres, avec plus de 635000 heures stagiaires dispensées dans le réseau TALIS Formation.

1200 jeunes
635000 heures
300 apprentis
3500 stagiaires
400 étudiants

COMPÉTENCES “ > ”

LES COLLABORATEURS DU RÉSEAU TALIS FORMATION CAPITALISENT DES COMPÉTENCES DANS NOMBRE DE DOMAINES DE LA FORMATION TECHNIQUE :

- * l'analyse des besoins en formation et l'élaboration des plans de formation
- * l'ingénierie de la formation et l'ingénierie pédagogique
- * l'ingénierie des dispositifs de formation professionnelle
- * l'aide à l'élaboration de projets, accompagnement et évaluation
- * l'évaluation des actions et des systèmes de formation
- * l'audit de formation
- * l'élaboration de référentiels de compétences et de référentiels de formation
- * l'élaboration des programmes de formation professionnelle selon l'approche par compétences
- * la professionnalisation des acteurs de la formation professionnelle
- * la Formation Ouverte et à Distance



TALIS ET LES PROGRAMMES EUROPÉENS

L'IMPLICATION ACTIVE D'EPSECO ET DES SES EXPERTS AUX PROGRAMMES EUROPÉENS LUI ONT APPORTÉ L'EXPÉRIENCE DE LA COORDINATION DES ACTIONS, EN PLUS DE SON RÉEL SAVOIR-FAIRE DANS LES DOMAINES DE LA FORMATION DE TUTEURS ET DE LA FORMATION DE FORMATEURS.

- * Programme INTEREG Aquitaine-Navarre « Intelc@p », pour valoriser le capital humain au sein des PME - PMI
- * Programmes LEONARDO et DG23 « Apprendre à entreprendre à l'École », pour développer l'esprit entrepreneurial à l'école
- * Article 6 du FSE « Adaptation à la nouvelle économie dans le cadre du dialogue social », « e-pro compétences », pour améliorer les performances de l'entreprise en valorisant les compétences professionnelles
- * Programme EQUAL « Cappro : cap sur la professionnalisation », pour apporter une contribution à la problématique du chômage et aux pénuries de main-d'œuvre dans les secteurs en tension
- * Programme MEDA - Maroc-Compétences, pour développer l'Apprentissage dans le secteur du Tourisme au Maroc

FOCUS **

Récemment, dans le cadre du programme **MEDA « Projet d'appui au développement de la formation professionnelle dans les secteurs du Tourisme, du Textile et des nouvelles technologies de l'Information et de la Communication »**, EPSECO, chef de file du Consortium CCID-EP-SECO, a mobilisé toutes les compétences requises par **la mission d'assistance technique pour l'appui au développement de l'apprentissage dans le secteur du Tourisme** et s'est entouré de ses meilleurs experts pour atteindre les résultats souhaités.

- * Identification d'autres potentialités de formation par apprentissage
- * Identification et mise en place des mécanismes d'information et d'orientation des candidats potentiels à l'apprentissage
- * Développement et implantation des programmes de formation par apprentissage
- * Formation de formateurs

BERNOM | BORDEAUX

*** Formations diplômantes et qualifiantes en alternance, en formation initiale ou en formation continue :**
BAC (Bac professionnel), BAC+2 (BTS), BAC+3 (DEES et DCG) et jusqu'à BAC+5 (Master européen) dans les filières commerce, communication, comptabilité et gestion, administration, management et ressources humaines.

EPSECO | BERGERAC

*** Parcours, dans des domaines très variés :**
commerce /comptabilité et gestion / communication / management / informatique / bureautique / PAO / hygiène et sécurité / langues étrangères ; des formations diplômantes de niveau BAC, BAC+2 et BAC+3 (la licence professionnelle management des PME-PMI en partenariat avec l'Université Montesquieu Bordeaux IV) et des formations qualifiantes liées à l'organisation des entreprises, adaptées à leurs rythmes et à leurs besoins.

RÉSEAU “

CITEA | PÉRIGUEUX

*** Formations diplômantes, qualifiantes et certifiantes en alternance ou en formation continue :**
BAC (Bac professionnel), BAC+2 (BTS), BAC+3 (Licence professionnelle) dans les filières commerce, banque, comptabilité et gestion, administration, management, immobilier et négoce.
La nouvelle licence professionnelle, « Animation et Encadrement des Equipes Commerciales » est proposée par CITEA Périgueux en partenariat avec l'IUT de Périgueux – Université Montesquieu Bordeaux IV et la CGPME Aquitaine.

EPSECO | BAYONNE

*** Formations diplômantes et qualifiantes en alternance, en formation initiale ou en formation continue :**
BAC (Bac professionnel), BAC+2 (BTS), BAC+3 (Licence professionnelle) et jusqu'à BAC+5 (Master) dans les filières commerce, banque, comptabilité et gestion, administration, management et ressources humaines.
Deux licences professionnelles, « Adjoint de Direction PME-PMI » et « Sciences et Techniques de la Gestion Salariale » ainsi que le « Master Direction Administrative et Financière », sont proposés en partenariat avec l'IAE des Pays de l'Adour - Université de Pau et des Pays de l'Adour et la CGPME Aquitaine.

EPSECO BERGERAC ///

Lydie Barbaud, directrice
Place Louis de la Bardonnie - BP 730 /
24107 Bergerac cedex
T. 33 (0)5 53 22 12 00 /
F. 33 (0)5 53 22 12 12
* talis@epseco.net

BERNOM SUP BORDEAUX ///
BERNOM ENTREPRISES BORDEAUX ///

Mounaim Taoufik, directeur
48 - 58 rue de Marseille /
33000 Bordeaux
T. 33 (0)5 57 22 42 42 /
F. 33 (0)5 57 22 42 43
* contact@bernom.com

EPSECO BAYONNE ///

Yves Brettes, directeur assisté de **Bruno Buron**
15 rue Vauban /
64100 Bayonne
T. 33 (0)5 59 55 89 55
F. 33 (0)5 59 55 71 83
* info@epseco.net

IFPC BAYONNE ///

Myriam Féric, directrice
9 rue de la Gabarre, ZI Saint-Frédéric /
64100 Bayonne
T. 33 (0)5 59 55 27 83 /
F. 33 (0)5 59 59 28 24
* ifpc@talisformation.com

CITEA PÉRIGUEUX ///

Lydie Barbaud, directrice
assistée de **Gwelene Desmoucelles**
87 route de Bordeaux /
24430 Marsac-sur-l'Isle
T. 33 (0)5 53 05 15 61 /
F. 33 (0)5 53 09 30 57
* perigueux@citeaquitaine.fr



LE RÉSEAU
TALIS
FORMATION

Réseau **Talis** formation

Fondateurs

Alain Brettes et **Serge Marcillaud**,

Place Louis de la Bardonnie - BP 730 /

24107 Bergerac cedex

T. 33 (0)5 53 22 12 00 /

F. 33 (0)5 53 22 12 12 /

* talis@epseco.net

Communication / presse

Jean-Louis Sissac /

T. 33 (0)5 57 22 42 42 /

* sissac@bernom.com

